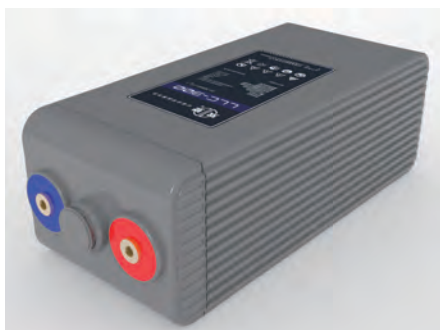


Стационарные свинцово-угольно-кислотные герметизированные необслуживаемые аккумуляторы(VRLA)
Серия LLC многократного цикла для состояния частичного заряда

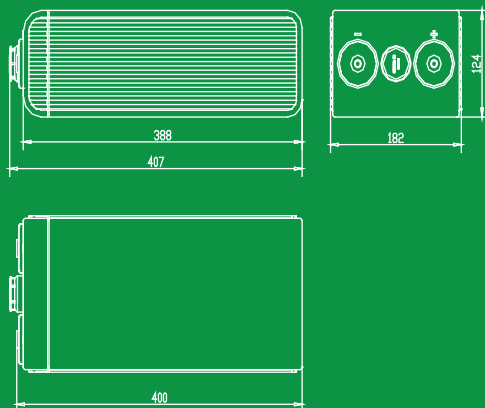


LLC-300 Технология:AGM

Заряди будущее



• **Габариты**



• **Соответствует требованиям стандарта**

- * IEC61427-2005
- * IEC60896-22/21,2004

• **Сертификаты**

- ☑ ISO9001
- ☑ ISO14001
- ☑ ISO18001
- ☑ UL
- ☑ CE
- ☑ Сертификат ГОСТ-Р
- ☑ Заключение ВНИИПО (Россия)
- ☑ Системы сертификации «Связь»

• **Область применения**

- Телекоммуникация и связь
- Солнечная энергетика и ветроэнергетика
- Резервные системы плохого питания

• **Особенности и преимущества**

- Длительный срок службы, на два раза больше в частично заряженном состоянии
- Ускоренный заряд, значительно сократить время заряда на 50%
- Высокая стойкость к эксплуатации при низкой температуре до -40°C
- Высокое соотношение затраты-эффект, низкие расходы эксплуатации

• **Технические характеристики**

- Использование химически угольной добавки в отрицательной пластинке, позволяет достичь состояния более чем 3800 циклов@60% DOD(глубина разряда)
 - Особая конструкция для разряда-заряда в состоянии частичного заряда(PSOC)
 - Высокая способность восстановления ёмкости к переразряду
- Корпус и крышки выполнены из огнестойкого материала UL94 V-0

• **Общая спецификация**

Номинальное напряжение	2В
Номинальная емкость C ₁₀ @ 25°C, 1.8В/эл.	300Ач
Вес	20.3кг
Габариты	Длина:182мм Ширина:124мм Высота:388мм Высота с контактами:408мм
Внутреннее сопротивление (полностью заряженное состояние)	0.48мОм
Ток короткого замыкания	4375А
Саморазряд @ 25°C	≤8%/3 мес.
Диапазон рабочих температур	Разрядки: -40°C ~ 50°C Зарядки: -20°C ~ 45°C Хранения: -20°C ~ 40°C
Рекомендуемая рабочая температура	15°C ~ 25°C
Рекомендуемый ток заряда	120А
Зарядное напряжение @ 25°C	Постоянного подзаряда:2.23 В/эл. Уравнивающего заряда: 2.35 В/эл.
Тип выводов	M8
Зависимость емкости от температуры	105% @ 40°C 85 % @ 0°C 60 % @ -20°C
Срок службы @ 25°C	15 лет

Стационарные свинцово-угольно-кислотные герметизированные необслуживаемые аккумуляторы(VRLA)
Серия LLC многократного цикла для состояния частичного заряда



LLC-300 Технология:AGM

Заряди будущее



● Разряд постоянным током до различных значений конечного напряжения разряда(A) при 25°C

F.V / T	1ч.	3ч.	5ч.	10ч.	24ч.	120ч.
1.90В	105	63	43.2	27	13.5	3.48
1.85В	126	69	49.5	29.7	14.7	3.66
1.80В	147	75	54	31.2	15	-----
1.75В	165	79.8	57	32.1	15.3	-----

*F.V=Конечное напряжение разряда T=Время разряда

● Разряд постоянной мощностью до различных значений конечного напряжения разряда(Вт.при 25°C

F.V / T	1ч.	3ч.	5ч.	10ч.	24ч.	120ч.
1.90В	204	117	84	52	26	6.9
1.85В	239	131	93	56	27	7.2
1.80В	279	255	102	58	28	-----
1.75В	299	147	105	60	29	-----

*F.V=Конечное напряжение разряда T=Время разряда

● Характеристические кривые

